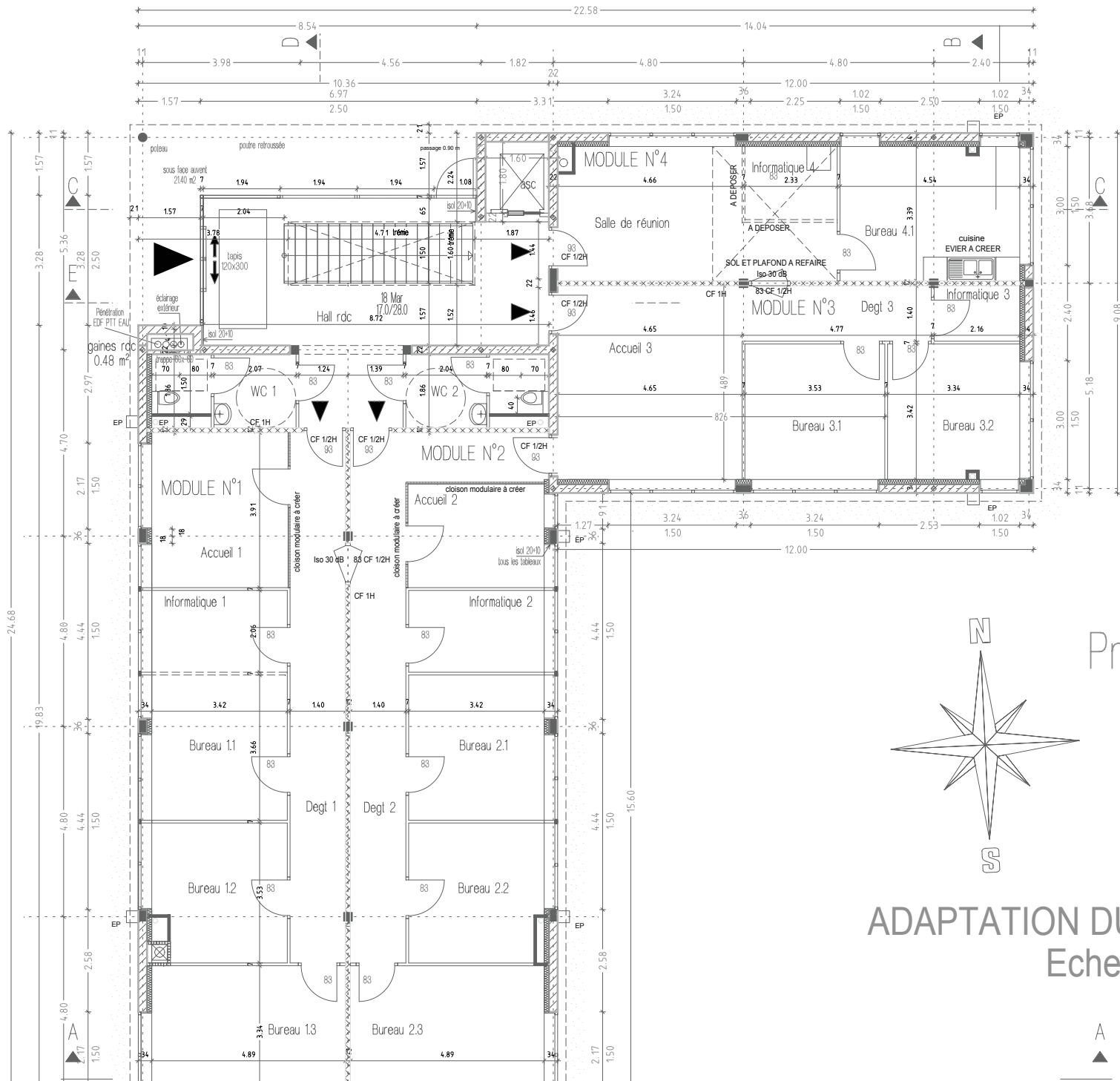


PLAN DE MASSE
Echelle: 1/200



Yves LE COZ
Architecte D.E.P.L.
LE COZ & TROPRES ARCHITECTES
25 Rue du Pichery 29000 QUIMPER
Tel: 02 98 95 80 56 Fax: 02 98 95 11 32
E-mail: y.lecoz-architecte@wanadoo.fr



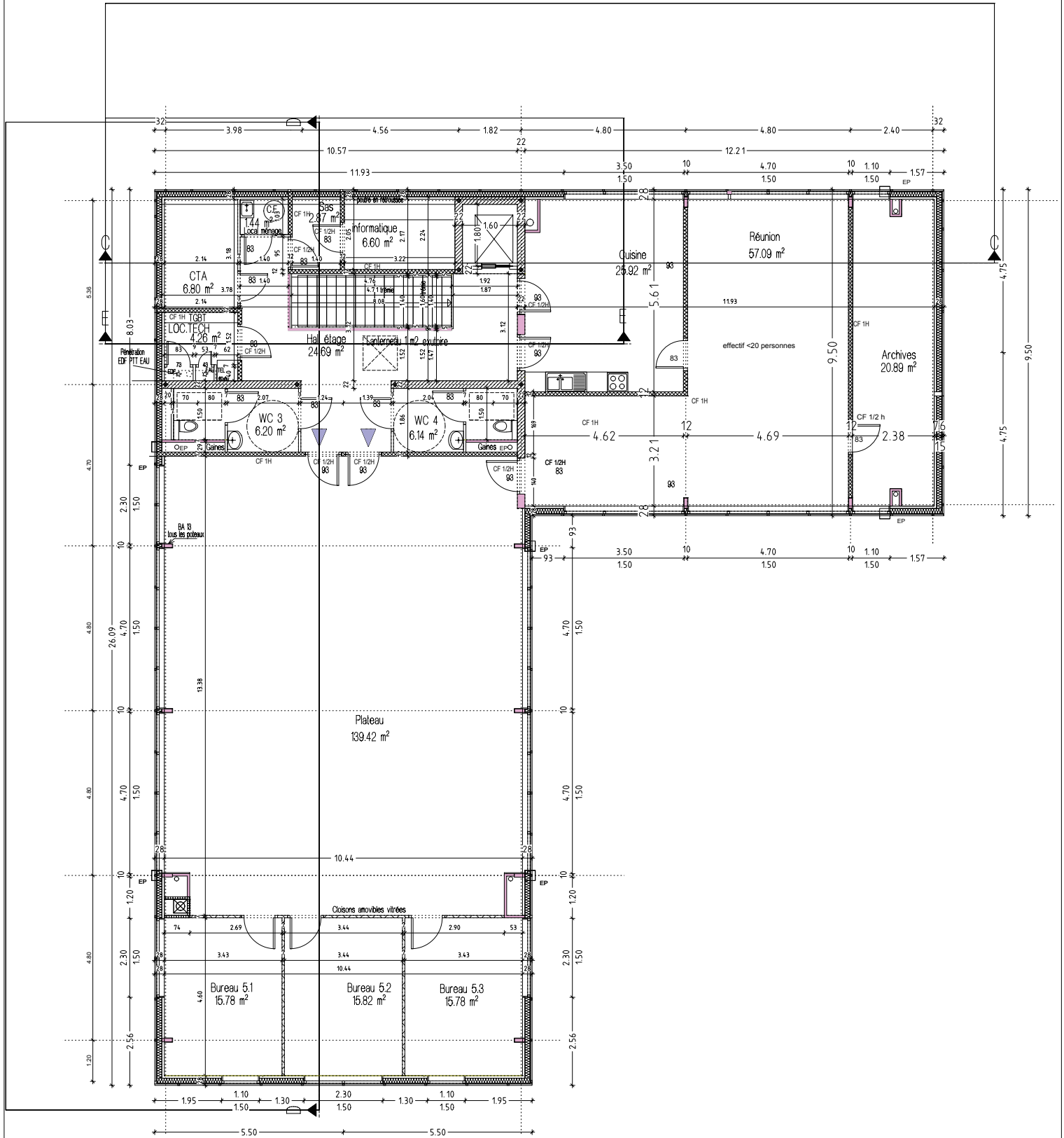
Locaux modifiés :

- Module 4 :
salle de réunion
bureau 4-1
- Module 1:
Accueil 1 à cloisonner
cloison entre informatique
et bureau 1 à supprimer
- Module 2 :
Accueil 2

Projet de CONSTRUCTION
d'un Hotel d'Entreprise
à Pleyben

ADAPTATION DU 20 septembre 2012
Echelle: 1/100

A

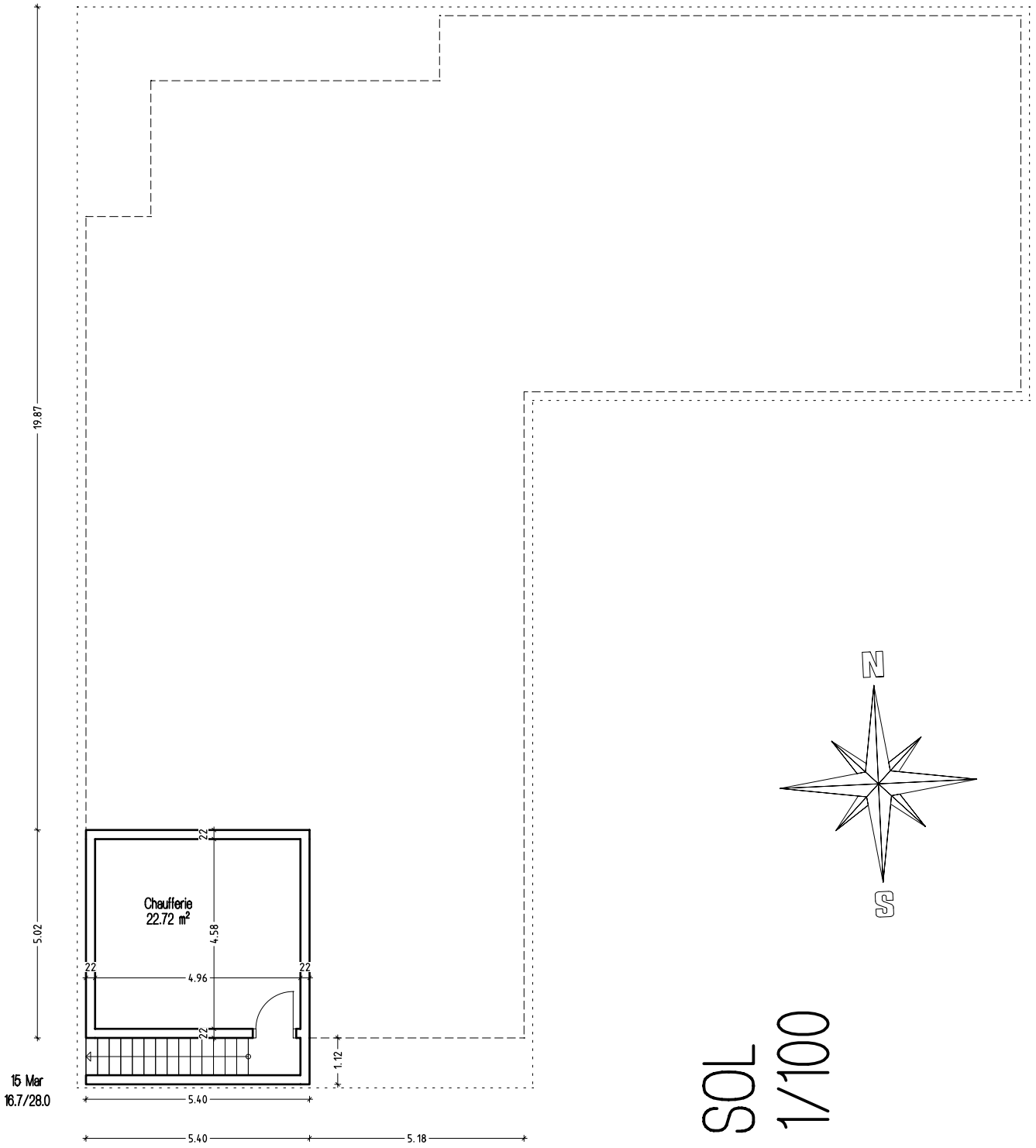


Projet : AY-HOTEL ENTREPRISES PLEYBEN

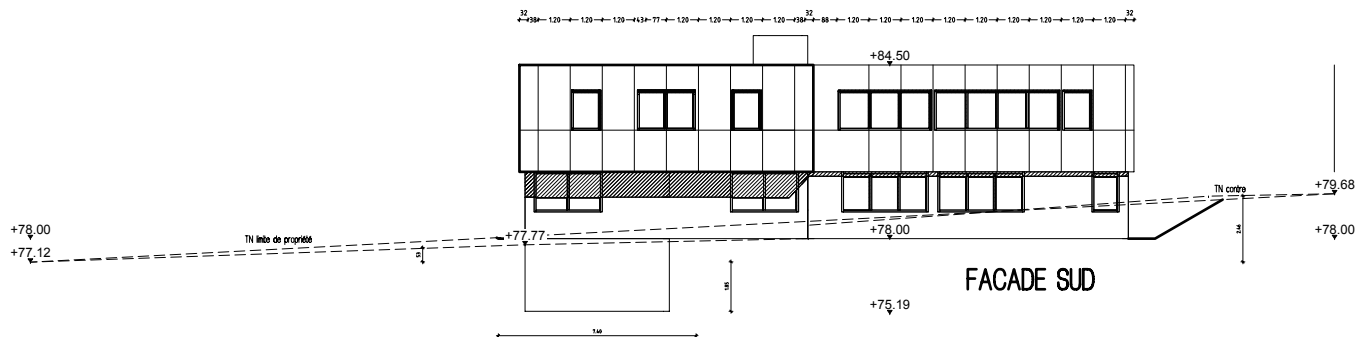
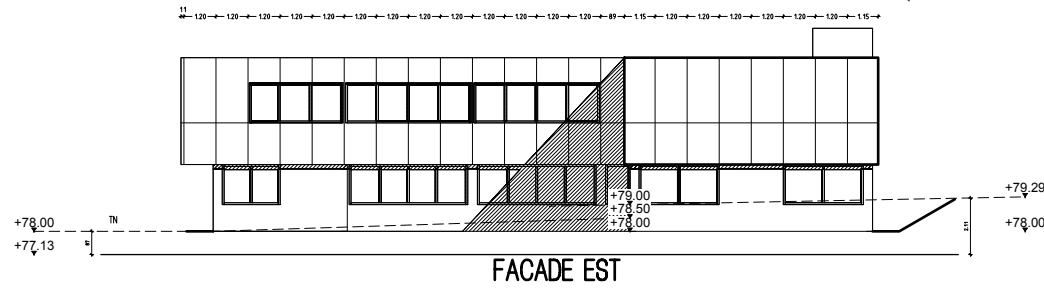
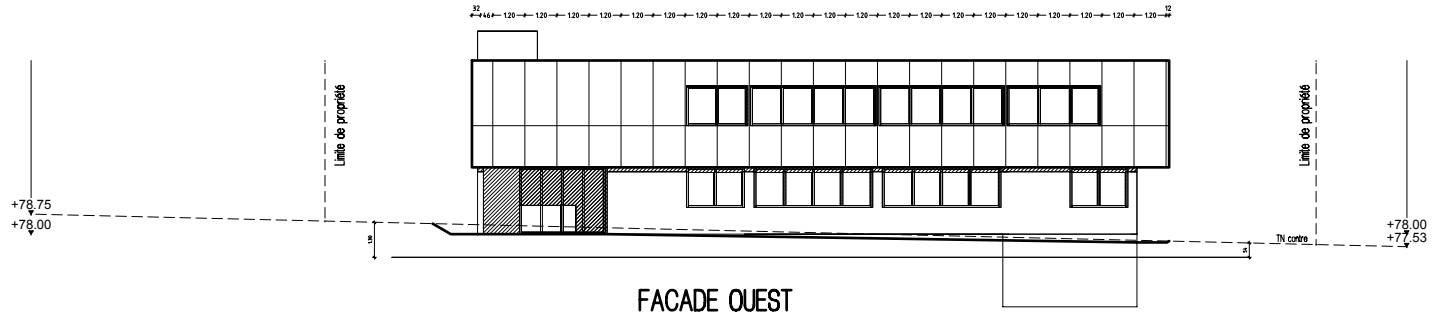
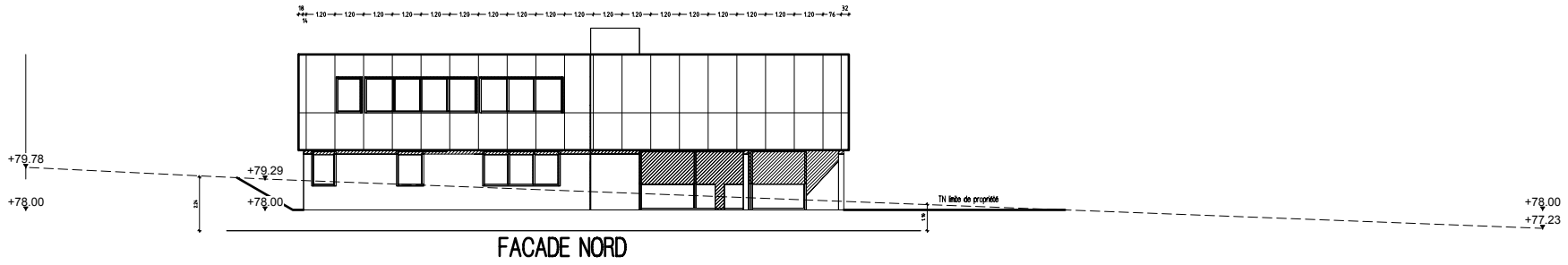
N° du calque : 38 pieces étage

Echelle : 1 : 154.24

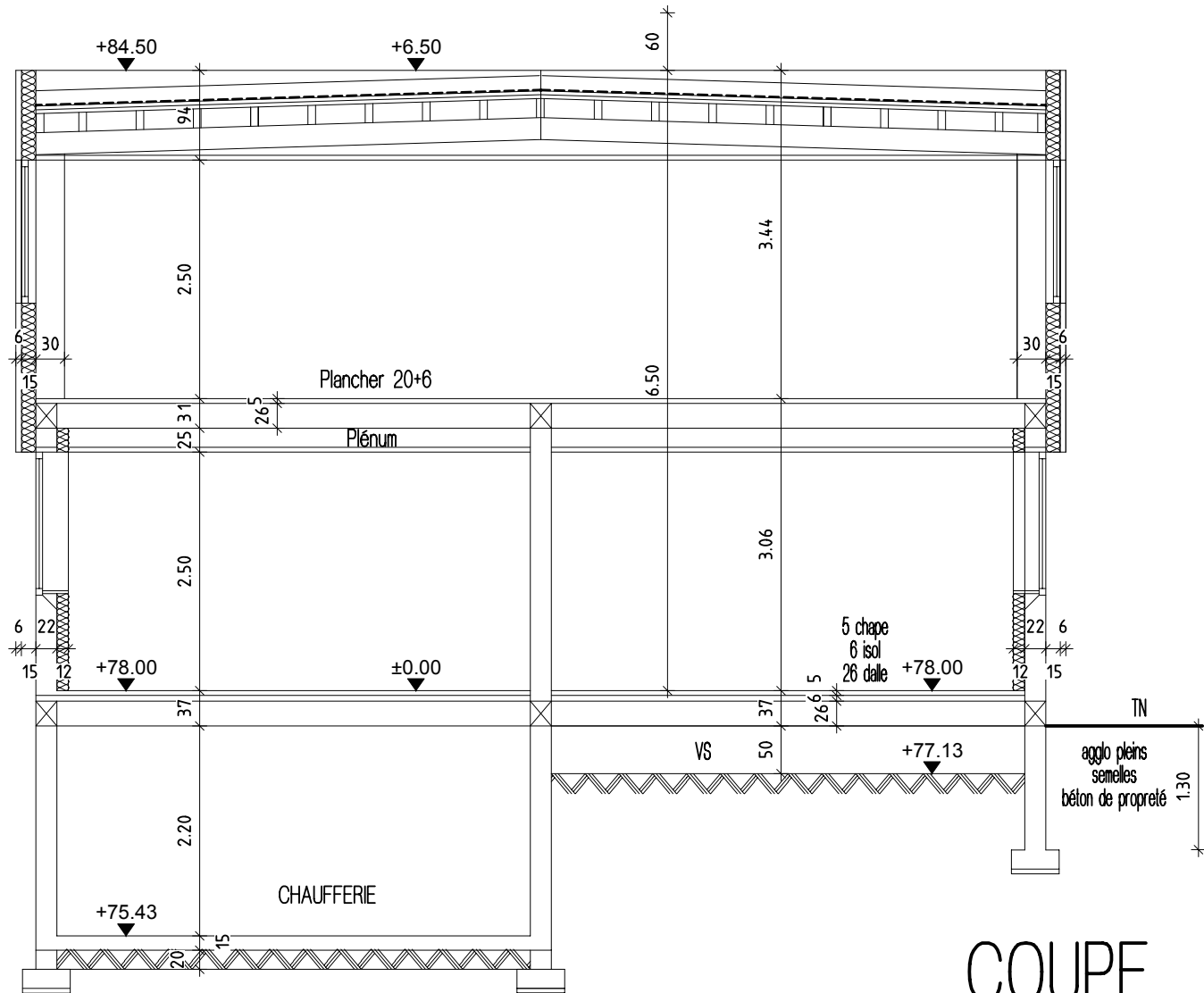
date : 13/09/2011



SOUS SOL
 Echelle: 1/100



FACADES
Echelle: 1/200



COUPE
Echelle: 1/50