



33, Quai Alba
29150 CHATEAULIN
Tél : 02 98 16 14 20
franceservices@ccpcp.bzh



Lettre d'Informations n°164 Février 2025

3^{ème} Forum de l'Emploi saisonnier le 8 mars à Plomodiern

Au vu du succès des deux premières éditions, France Services, la CCPCP et la CCI Finistère renouvellent en partenariat avec France Travail, la Mission Locale, Cap Emploi et Défis Emplois, l'organisation d'un Forum « Emplois saisonniers » le samedi 8 mars de 9h30 à 12h à la Salle Claude Bellin, Place Saint-Yves à Plomodiern.

Les candidats pourront échanger avec des entreprises qui recrutent dans les domaines du Tourisme, de la Restauration, de l'Hébergement, de l'Animation, de la Vente, de l'Agriculture....

Des contrats de quelques jours à plusieurs mois seront proposés mais également quelques CDI.

Ce forum est ouvert à tous (scolaires, étudiants, demandeurs d'emploi, salariés en reconversion,...), avec ou sans expérience.

C'est l'occasion idéale pour un contact direct avec les employeurs afin d'échanger sur les opportunités d'emploi ou de stage.



Un événement



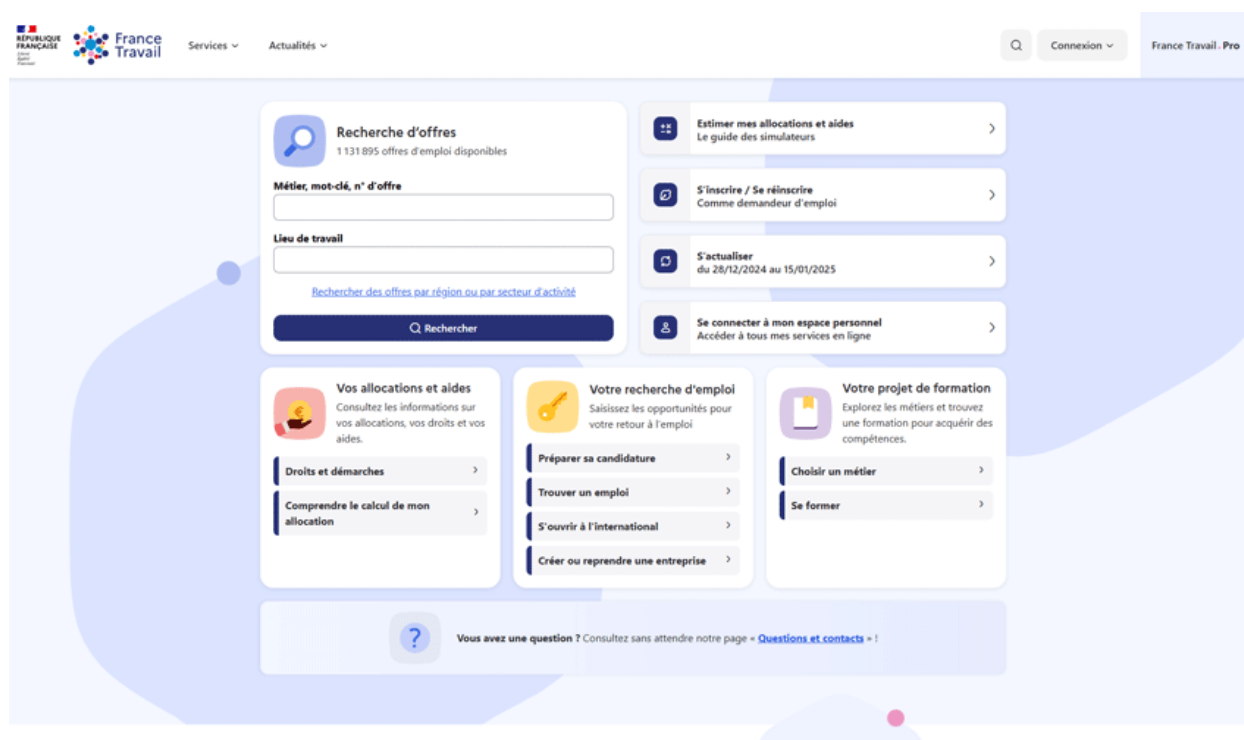
Nos partenaires



Pour tous renseignements, merci de contacter l'accueil de France Services au 02.98.16.14.20.

France Travail : une page d'accueil et un espace personnel renouvelés

La page d'accueil de francetravail.fr permet dorénavant une meilleure présentation de vos services essentiels et des informations dont vous avez besoin dans votre recherche d'emploi en ligne.



Les services les plus utilisés sont mis en valeur tout en haut de la page avec en accès rapide :

- la recherche d'emploi,
- l'actualisation,
- votre inscription ou réinscription,
- l'accès à votre espace personnel.

Trois nouvelles thématiques de services sont ajoutées :

- Allocations et aides,
- Recherche d'emploi,
- Projet de formation.

Dans ces nouvelles pages, vous aurez la possibilité de découvrir :

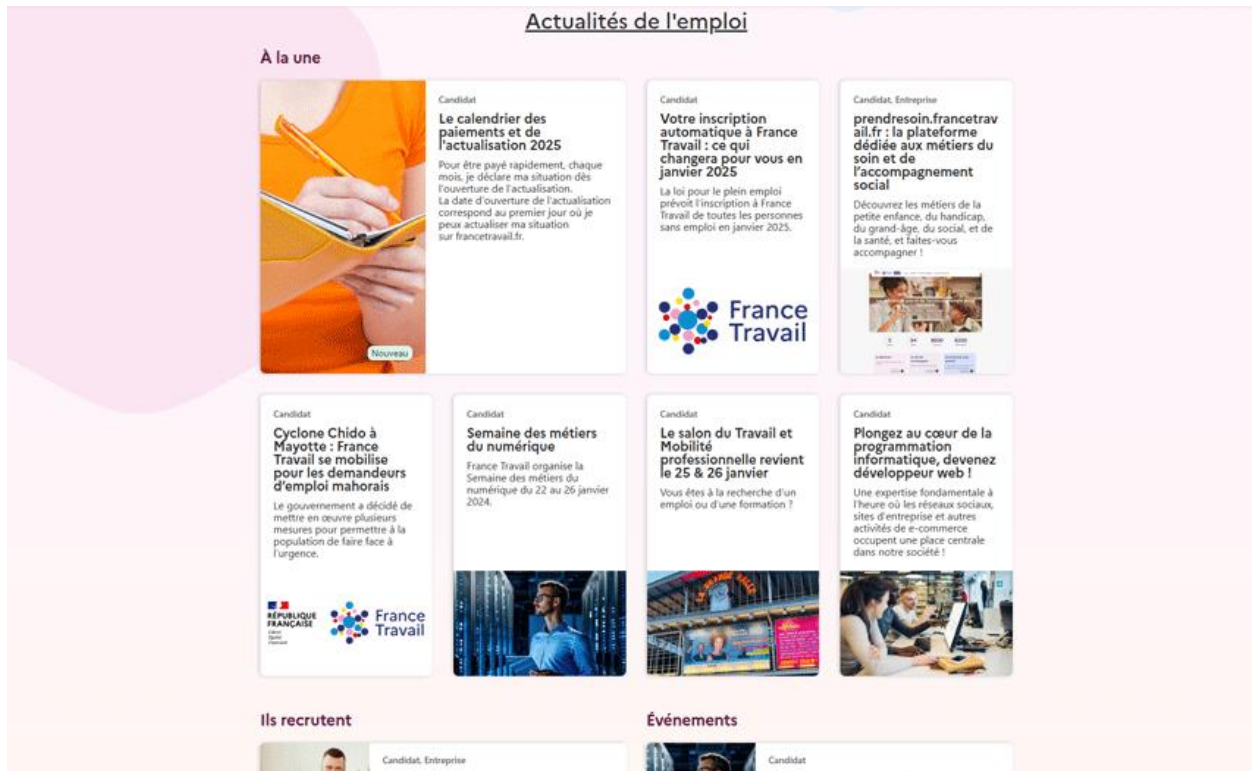
- les services en ligne (Emploi Store et bien d'autres),
- les ateliers et prestations en agence avec possibilité de vous inscrire directement via votre espace personnel.

Découvrez aussi l'actualité de l'emploi et de France Travail :

Dans cet espace, les actualités et informations utiles à votre recherche d'emploi ont été catégorisées afin de les rendre plus accessibles, que vous soyez sur un ordinateur ou un mobile.

Vous pourrez accéder à plusieurs rubriques :

- « A la Une » qui rassemble les informations essentielles,
- « Ils recrutent » sur les secteurs, métiers ou entreprises qui embauchent,
- « Événements » pour ne rien rater des salons et jobs dating,
- « Allocations et aides » avec les règles d'indemnisation à connaître,
- « Vidéos » pour découvrir les métiers ou vos services sous un autre angle.



Nouveau : une nouvelle barre de navigation en haut de page

Elle est composée du logo de France Travail, des accès de connexion à vos espaces, du moteur de recherche de francetravail.fr et d'un nouveau menu en deux parties : Services et Actualités.



En plus de cette page d'accueil plus accessible et intuitive, votre espace personnel a aussi été revu pour faciliter vos différentes démarches.

L'objectif est de simplifier votre parcours dans cet espace personnel, rendant les services plus visibles avec un accès encore plus direct.

4 onglets sont désormais disponibles dans ce nouvel espace :

- **Accueil**
 - Des informations sur votre situation personnelle,
 - Des accès directs vers différents services,
 - Des liens utiles et contextualisés en fonction de votre profil.
- **Mon projet, tous les services dont vous avez besoin pour votre recherche d'emploi :**
 - Mes compétences, mon profil et mes CV,
 - Changer de métier,
 - Ma recherche d'offres et mes candidatures.
 - Mon parcours formation,
 - Mes ateliers et services de retour à l'emploi,
 - Mon suivi.
- **Mon inscription, tous les services indispensables concernant votre inscription, vos aides et vos allocations :**
 - Mes allocations France Travail,
 - Mes aides,
 - Mon actualisation,
 - Mon inscription.

- Mes échanges et documents, tous les services pour échanger avec France Travail :
 - Mes contacts,
 - Mes documents,
 - Mes réclamations.

Ce nouvel espace vise à rendre les démarches en ligne encore plus fluides. Vous avez immédiatement accès à toutes les informations utiles, qu'elles concernent votre dossier personnel, votre recherche d'emploi, vos allocations et aides ou vos contacts avec France Travail.

Permanences numériques dans les communes de la CCPCP

Christophe Gaschet, conseiller numérique à France Services, effectue des permanences d'accompagnement au numérique dans les communes de la CCPCP.

Cet accompagnement individuel s'adresse en priorité aux habitants désirant devenir autonome ou souhaitant une aide ponctuelle dans l'usage au quotidien du numérique.

Les personnes pourront être accompagnées dans des domaines variés comme :

- la prise en main et l'utilisation de leurs matériels (ordinateur, smartphone ou tablette),
- l'utilisation et la gestion des applications (Banque, Doctolib, réseaux sociaux, etc...),
- effectuer des achats en ligne,
- créer et gérer des contenus multimédia,
- effectuer des démarches en ligne,
- créer et gérer sa boîte mail,
-

Il sera présent une demi-journée par mois dans les 16 communes de la CCPCP, hormis Châteaulin où il sera possible d'être accompagné par Christophe dans les locaux de France Services.

L'accompagnement individuel dure 45 minutes.

Les personnes qui le souhaitent peuvent apporter leur propre équipement ou utiliser celui qui sera proposé.

Pour prendre un rendez-vous avec le conseiller numérique, il suffit de contacter France Services au 02 98 16 14 20 , en précisant la thématique. Vous trouverez ci-après le planning de février.

Programme 2025
Permanences numériques des communes de la CCPCP
Février 2025

Réservez un accompagnement individuel d'une durée de 45 minutes sur votre commune !
 Contact :
 France services Châteaulin 02.98.16.14.20
 Christophe GASCHET 06.75.24.88.56

Sur Rendez-vous. Gratuit

mercredi 5 février :

- > Plonévez-Porzay | 9h-12h

jeudi 6 février :

- > Saint-Coulitz | 9h-12h
- > Lothery | 14h-17h

vendredi 8 février :

- > Plomodiern | 9h-12h

jeudi 13 février :

- > Saint-Ségal | 9h-12h
- > Trégarvan | 14h-17h

vendredi 14 février :

- > Le Cloître-Pleyben | 9h-12h
- > Dinéault | 14h-17h

jeudi 20 février :

- > Gouézec | 9h-12h
- > Saint-Nic | 14h-17h

Vendredi 21 février :

- > Cast | 9h-12h
- > Lennon | 14h-17h

jeudi 27 février :

- > Port-Launay | 9h-12h
- > Lannédern | 14h-17h

vendredi 28 février :

- > Ploéven | 9h-12h
- > Pleyben | 14h-17h

Logos: CONSEILLER NUMÉRIQUE, PLEYBEN CHATEAULIN PORZAY Communauté de communes, Région BRETAGNE

Planning des Permanences

☞ Vous trouverez, en page 7, le planning des permanences dans nos locaux au mois de Février, sous réserve des modifications qui pourraient être apportées par les structures.

A noter :

- **ADIE** : micro-crédits pour les créateurs d'entreprise, les 2^{ème} et 4^{ème} jeudis, de 9h à 12h sur rdv au 09 69 32 81 10
- **ADIL** : informations sur le logement, le 3^{ème} lundi matin sur rdv au 02 98 46 37 38
- **AGIRC-ARRCO** : retraite complémentaire, le 4^{ème} jeudi sur rdv au 09 70 660 660
- **Armée de Terre** : le 1^{er} mercredi après-midi sans rdv
- **CAF** : le lundi (travailleur social) et le mercredi (technicien) sur rdv au 32 30
- **Cap Emploi** : insertion prof des demandeurs d'emploi handicapés, le mercredi sur rdv au 02 98 52 20 30
- **CARSAT service social** : le mercredi sur rdv au 36 46
- **CEP** (Conseil Evolution Professionnelle) CIBC : le mardi et le vendredi sur rdv au 0 800 94 00 33
- **CIO** : Centre d'Information et d'Orientation, le mercredi après-midi sur rdv au 02 98 16 14 20
- **CLIC** : Centre Local d'Information et de Coordination pour les personnes de 60 ans et plus et leur entourage, permanences sur rdv au 02 98 16 14 25, permanence sans rdv le jeudi de 9h à 12h
- **CLPS** : dispositif « Prépa-Clés » financé par la Région Bretagne, les mercredi, jeudi et vendredi sur prescription
- **Conciliateur de Justice** : le 3^{ème} jeudi après-midi sur rdv au 02 98 16 14 20
- **CPAM** : les 2^{ème} et 4^{ème} mardis, sur rdv au 36-46 ou via Ameli
- **Déléguée du Défenseur des Droits** : le jeudi sur rdv au 02 98 16 14 20
- **Délégué du Procureur** : le 1^{er} jeudi sur convocation
- **ECHU Consultations addicto Tabac** : le 2^{ème} jeudi matin, sur rdv au 02 98 16 14 20
- **Ener'gence/Tinergie** : les 1^{er} et 3^{ème} lundis matin, sur rdv au 02 98 33 20 09
- **France Travail** : sur rdv au 39.49, par mail à son conseiller ou sur convocation
- **Initiatives Formation** : accompagnement VAE et Bilan de compétences sur rdv au 06 59 73 31 99
- **Ker'Aidants** : le 4^{ème} vendredi après-midi un mois sur deux, sur rdv 07 48 13 42 82
- **LADAPT** : insertion sociale et professionnelle des personnes handicapées, sur prescription
- **MBI (DON BOSCO)** : diagnostic mobilité sur prescription
- **MGEN** : le 4^{ème} jeudi après-midi sur rdv au 36 76
- **Mission Locale** : Insertion sociale et professionnelle des 16-25 ans, sur rdv au 02 98 16 14 27
- **MSA d'Armorique** : sur rdv au 02 98 85 79 79 ou via « Mon espace privé » sur www.msa-armorique.fr
- **PAEJ** (Point Accueil Ecoute Jeunes) : sur rdv au 06 71 34 90 61
- **Point Justice (CDAD)** : le 2^{ème} jeudi après-midi sur rdv au 02 98 16 14 20

- Solihq (OPAH) : le 1^{er} vendredi matin sur rdv au 02 56 69 55 26
- SPIP : Service Pénitentiaire d'Insertion et de Probation, le mercredi sur convocation
- UDAF : Assistance aux tuteurs familiaux, le 3^{ème} vendredi sur rdv au 02 98 10 32 95 ou 02 98 10 38 00
- UDAF : Service mandataire judiciaire à la protection des majeurs, le 1^{er} mardi matin, sur convocation

Février 2025 – Planning des permanences

Lundi	Mardi	Mercredi	Jeudi	Vendredi
<p>3</p> <p>France Travail Mission Locale CLIC Ener'gence Atelier France Travail</p>	<p>4</p> <p>France Travail Mission Locale CLIC UDAF</p>	<p>5</p> <p>France Travail Mission Locale Cap emploi CLIC CIO CARSAT CAF SPIP Armée de terre CLPS (<i>bur-français-maths</i>)</p>	<p>6</p> <p>Mission Locale CLIC Délégué du procureur Défenseur des droits CLPS (<i>bur-français-maths</i>)</p>	<p>7</p> <p>Mission Locale CLIC Soliha Conseil en évolution professionnelle CLPS (<i>bur-français-maths</i>)</p>
<p>10</p> <p>France Travail Mission Locale CLIC CAF Ladapt Initiatives formation</p>	<p>11</p> <p>France Travail Mission Locale CLIC CPAM Initiatives formation PAEJ</p>	<p>12</p> <p>France Travail Mission Locale Cap emploi CLIC CARSAT CAF SPIP</p>	<p>13</p> <p>Mission Locale CLIC CDAD CARSAT Défenseur des droits Consultation tabacologie</p>	<p>14</p> <p>France Travail Mission Locale CLIC Conseil en évolution professionnelle</p>
<p>17</p> <p>France Travail Mission Locale CLIC Ener'gence ADIL Initiatives formation</p>	<p>18</p> <p>France Travail Mission Locale CLIC Initiatives formation Conseil en évolution professionnelle</p>	<p>19</p> <p>France Travail Mission Locale CLIC Cap emploi CARSAT SPIP CAF CLPS (<i>bur-français-maths</i>)</p>	<p>20</p> <p>Mission Locale CLIC CARSAT Conciliateur de justice Défenseur des droits CLPS (<i>bur-français-maths</i>)</p>	<p>21</p> <p>France Travail Mission Locale CLIC UDAF Conseil en évolution professionnelle CLPS (<i>bur-français-maths</i>)</p>
<p>24</p> <p>France Travail Mission locale CLIC CAF PAEJ Initiatives formation</p>	<p>25</p> <p>France Travail Mission locale CLIC CPAM Initiatives formation Conseil en évolution professionnelle</p>	<p>26</p> <p>France Travail Mission locale CLIC CAF Cap emploi SPIP CIO MBI CLPS (<i>bur-français-maths</i>)</p>	<p>27</p> <p>Mission locale CARSAT CLIC MGEN Agirc arcco Défenseur des droits CLPS (<i>bur-français-maths</i>)</p>	<p>28</p> <p>France Travail Mission locale CLIC Conseil en évolution professionnelle CLPS (<i>bur-français-maths</i>)</p>